

2025年度

「授業評価アンケート」の結果
および評価報告書
(後期)

北海商科大学

目 次

I. 授業評価アンケートの実施について	3
1. 授業アンケート調査実施の趣旨	3
2. 調査の実施方法	3
3. アンケート回収結果	3
4. アンケート調査項目	4
5. 調査結果の集計・分析と授業改善に向けた結果の活用について	6
6. 教員返却用集計フォーム	7
II. 集計結果について	8
1. 全科目の単純集計結果について	8
2. 各科目カテゴリーの単純集計結果について	11

I. 授業評価アンケートの実施について

1. 授業アンケート調査実施の趣旨

大学教育の質的向上を図るため日常的に教育活動の点検・評価を実施し、その成果と到達点を検証して改善に努めることは、こんにちあらゆる大学に課せられた社会的責任となっています。本学でもそうした社会的要請に応えるべく、教育方法改善委員会のもとで2009年度より継続して調査・点検が行われてきました（2020年度は新型コロナウイルス感染症により異なる方法にて実施）。

この調査の目的は、各授業の成果・効果・到達点、さらに改善点などについて、学生から提供された授業の評価データを全科目、科目カテゴリー、教員個々を単位にして集計・分析し、結果を授業の自己点検・自己評価、授業改善のための参考資料として活用することにあります。このたび2025年度前期開講科目に関する調査結果がまとまりましたので、ここに報告いたします。

2. 調査の実施方法

- (1) 調査方法：manabaを利用してのアンケート調査
- (2) 調査期間：2025年10月20日（月）～2025年11月1日（土）
- (3) 調査対象：開講全科目・全学年の授業（専任・非常勤を含む全ての授業）。
ただし、履修者2名以内の科目は除く。
- (4) 調査内容・形式：全科目カテゴリー共通の調査票でアンケートを実施。「学生の行動」「授業手法・教員の行動」「授業内容」「教育効果」などに関する「選択式回答13項目」「自由記述回答2項目」で回答を得る。

3. アンケート回収結果

アンケート回収結果は、表1の通りです。

表1 授業アンケート実施状況

授業科目カテゴリー	(A) 対象クラス数	(B) 実施クラス数	(C) 実施率 (B/A)%	(E) 対象クラス受講者数	(F) 実施クラス回答者数	(G) 回答率 (F/E)%
(1) 異文化交流科目（語学）	10	10	100	123	83	67.5
(2) 異文化交流科目 社会と文化 （社会文化ゼミナール）	9	9	100	191	92	48.2
(3) 異文化交流科目 社会と文化 （社会文化ゼミナール以外）	19	19	100	1,381	728	52.7
(4) 専門基礎科目	13	13	100	566	296	52.3
(5) 専門関連科目	19	19	100	582	351	60.3
(6) 商学科専門科目	28	28	100	903	332	36.8
(7) 観光産業学科専門科目	28	28	100	656	378	57.6
(8) 専門キャリアアップ科目	13	13	100	101	66	65.3
(9) 教職に関する科目	8	8	100	111	39	35.1
合計	152	152	100	4,614	2,365	51.3

4. アンケート調査項目

- Q1. この科目の一週間の平均的な学習時間（予習・復習）はどれくらいですか？（選択必須）
- 5 4時間以上
 - 4 2時間～4時間未満
 - 3 1時間～2時間未満
 - 2 1時間未満
 - 1 全くしていない
- Q2. この科目の授業にどれくらい出席していますか？（オンライン授業については、課題を学習した場合は出席したと考える。）（選択必須）
- 5 全て出席
 - 4 9割程度
 - 3 7割程度
 - 2 5割程度
 - 1 4割以下
- Q3. この科目の授業に積極的に臨めていますか？（選択必須）
- 5 そう思う
 - 4 ややそう思う
 - 3 どちらともいえない
 - 2 あまりそう思わない
 - 1 そう思わない
- Q4. この科目の授業内容を理解できていますか？（選択必須）
- 5 そう思う
 - 4 ややそう思う
 - 3 どちらともいえない
 - 2 あまりそう思わない
 - 1 そう思わない
- Q5. この科目の到達目標を知っていますか？（選択必須）
- 5 そう思う
 - 4 ややそう思う
 - 3 どちらともいえない
 - 2 あまりそう思わない
 - 1 そう思わない
- Q6. この科目の成績評価の方法・基準を知っていますか？（選択必須）
- 5 そう思う
 - 4 ややそう思う
 - 3 どちらともいえない
 - 2 あまりそう思わない
 - 1 そう思わない
- Q7. この科目の授業内容はシラバスに沿って行われていますか？（選択必須）
- 5 そう思う
 - 4 ややそう思う
 - 3 どちらともいえない
 - 2 あまりそう思わない
 - 1 そう思わない
- Q8. この科目の難易度についてどう思いますか？（選択必須）
- 5 高すぎる
 - 4 高い
 - 3 ちょうどよい
 - 2 低い

1 低すぎる

Q9. 担当教員はこの科目への積極的な参加や自発的な学修を促すように工夫していますか？
(選択必須)

- 5 そう思う
- 4 ややそう思う
- 3 どちらともいえない
- 2 あまりそう思わない
- 1 そう思わない

Q10. 担当教員は質問や相談の対応およびフィードバックを適切に行っていましたか？(選択必須)

- 5 そう思う
- 4 ややそう思う
- 3 どちらともいえない
- 2 あまりそう思わない
- 1 そう思わない

Q11. この科目の受講を通して、解決すべき課題を自ら見出せるようになったと感じますか？
(選択必須)

- 5 そう思う
- 4 ややそう思う
- 3 どちらともいえない
- 2 あまりそう思わない
- 1 そう思わない

Q12. この科目の受講を通して、自らの考えを持てるようになったと感じますか？(選択必須)

- 5 そう思う
- 4 ややそう思う
- 3 どちらともいえない
- 2 あまりそう思わない
- 1 そう思わない

Q13. この科目の総合評価を5段階で選択してください。(選択必須)

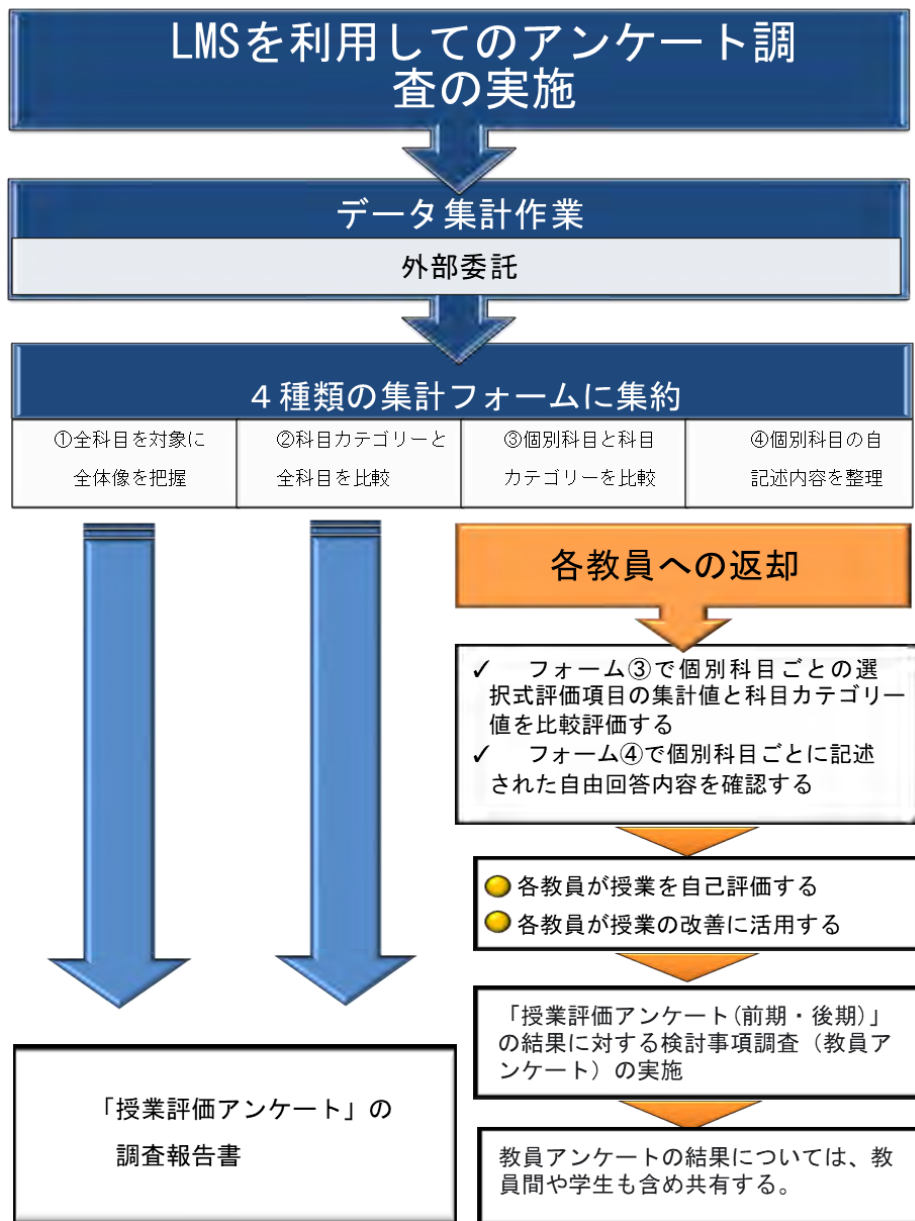
- 5 良い
- 4 どちらかといえば良い
- 3 どちらともいえない
- 2 どちらかといえば良くない
- 1 良くない

Q14. この科目の授業内容・方法について良かった点があれば記入してください。※特にない場合は空欄のまま提出してください。

Q15. この科目の授業内容・方法について改善を望む点があれば記入してください。※特にない場合は空欄のまま提出してください。

5. 調査結果の集計・分析と授業改善に向けた結果の活用について

既述したように、この調査の目的は各授業の成果・効果・到達点、さらに改善点などについて、学生から提供された授業の評価データを全科目、科目カテゴリー、教員個々を単位にして集計・分析し、結果を授業の自己点検・自己評価、授業改善のための参考資料として活用することにあります。今回のアンケート調査結果と授業改善に向けた活用の仕組みは以下の通りです。

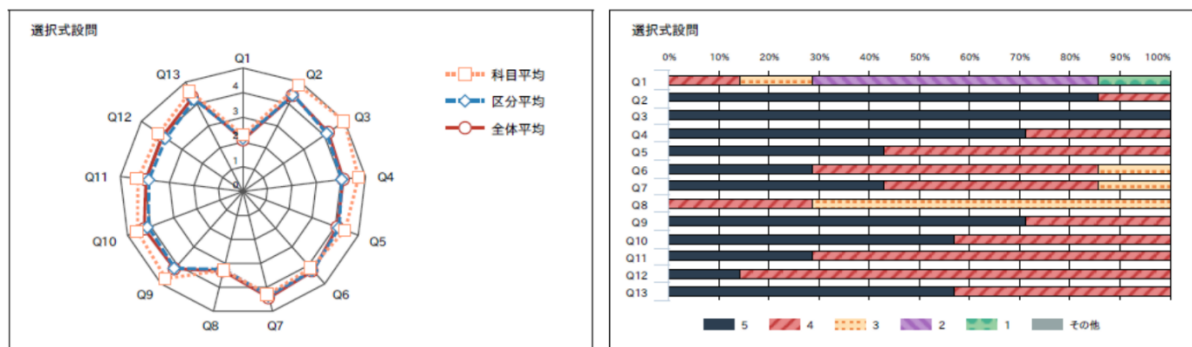


6. 教員返却用集計フォーム

各教員に返却された前ページの集計フォーム③のサンプルを以下に掲げます。

設問		科目平均	区分平均	全体平均	回答数/構成比(%)					
選択式設問					5	4	3	2	1	その他
Q1	この科目の一週間の平均的な学習時間(予習・復習)はどれくらいですか?	2.3	2.2	2.1	0 0.0%	1 14.3%	1 14.3%	4 57.1%	1 14.3%	0 0.0%
Q2	この科目の授業にどれくらい出席していますか?(オンライン授業については、課題を学習した場合は出席したと考える。)	4.9	4.4	4.4	6 85.7%	1 14.3%	0 0.0%	0 0.0%	0 0.0%	0 0.0%
Q3	この科目の授業に積極的に臨んでいますか?	5.0	4.1	4.2	7 100.0%	0 0.0%	0 0.0%	0 0.0%	0 0.0%	0 0.0%
Q4	この科目の授業内容を理解できていますか?	4.7	4.0	4.1	5 71.4%	2 28.6%	0 0.0%	0 0.0%	0 0.0%	0 0.0%
Q5	この科目の到達目標を知っていますか?	4.4	4.2	4.1	3 42.9%	4 57.1%	0 0.0%	0 0.0%	0 0.0%	0 0.0%
Q6	この科目の成績評価の方法・基準を知っていますか?	4.1	4.3	4.3	2 28.6%	4 57.1%	1 14.3%	0 0.0%	0 0.0%	0 0.0%
Q7	この科目の授業内容はシラバスに沿って行われていますか?	4.3	4.3	4.4	3 42.9%	3 42.9%	1 14.3%	0 0.0%	0 0.0%	0 0.0%
Q8	この科目の難易度についてどう思いますか?	3.3	3.2	3.3	0 0.0%	2 28.6%	5 71.4%	0 0.0%	0 0.0%	0 0.0%
Q9	担当教員はこの科目への積極的な参加や自発的な学修を促すように工夫していますか?	4.7	4.2	4.2	5 71.4%	2 28.6%	0 0.0%	0 0.0%	0 0.0%	0 0.0%
Q10	担当教員は質問や相談の対応およびフィードバックを適切に行っていましたか?	4.6	4.1	4.3	4 57.1%	3 42.9%	0 0.0%	0 0.0%	0 0.0%	0 0.0%
Q11	この科目の受講を通して、解決すべき課題を自ら見出せるようになったと感じますか?	4.3	3.8	4.0	2 28.6%	5 71.4%	0 0.0%	0 0.0%	0 0.0%	0 0.0%
Q12	この科目の受講を通して、自らの考えを持てるようになったと感じますか?	4.1	3.8	4.0	1 14.3%	6 85.7%	0 0.0%	0 0.0%	0 0.0%	0 0.0%
Q13	この科目の総合評価を5段階で選択してください。	4.6	4.2	4.3	4 57.1%	3 42.9%	0 0.0%	0 0.0%	0 0.0%	0 0.0%
自由記述設問					5	4	3	2	1	その他
Q14	この科目の授業内容・方法について良かった点があれば記入してください。 ※特になければ空欄のまま提出してください。	選択式設問ではないため、表示できません								
Q15	この科目の授業内容・方法について改善を望む点があれば記入してください。(勝跡中傷はアンケートの趣旨に反します。記入しないこと。) ※特になければ空欄のまま提出してください。	選択式設問ではないため、表示できません								

【回答基準】 5: そう思う 4: ややそう思う 3: 普通 2: あまり思わない 1: 思わない



Q14	この科目の授業内容・方法について良かった点があれば記入してください。 ※特になければ空欄のまま提出してください。	自由記述はありません								
Q15	この科目の授業内容・方法について改善を望む点があれば記入してください。(勝跡中傷はアンケートの趣旨に反します。記入しないこと。) ※特になければ空欄のまま提出してください。									
1	お水が飲めない教室なので、休み時間欲しいです。									
2	欠席が二回までなのはどうかと思う。そこは大学でしっかり統一してほしいと思った。									
3	欠席回数2回でアウト(単位取得不可)な点									

II. 集計結果について

1. 全科目の単純集計結果について

ここでの集計表は、評価項目別の回答結果を単純に集計したものです。表では評価値として平均値を算出していますが、これは評価項目別に回答結果を評価点（1～5点）で加重平均したものです。また平均値の下段の標準偏差は、回答のバラツキの大小を表しています。各評価項目の平均値は「5」に近ければ良好な評価となり、標準偏差は小さければ回答のバラツキが小さいことを表します。したがって、評価平均値が「5」に近く標準偏差が小さいほど優良な評価を意味することになります。一方、レーダーチャートに表示されている平均値では、評価項目別の評価の良否と全評価項目のバランスを同時に検討することができます。

前年の回収率61.8%と比べて、51.3%まで低下しました。引き続き、回収率の維持・向上の取り組みが求められます。

(1) 学生の受講姿勢 (Q1.～Q3.) について

Q1.～Q3. までは、学生の授業に対する受講姿勢に関する質問です。「Q1. 一週間の平均的な学習時間（予習・復習）」については昨年度よりもわずかですが向上が見られます。ただし、約9割の学生が「2時間未満」であるのは残念です。

また、「Q2. この授業への出席率」に関して、前年度平均値「3.8」から「4.4」へ改善されています。2023年度から2024年度にかけては、選択肢の内容変更による影響から大幅に下がりましたが、その点は解消されたと考えられます

上記で分析したことと関連すると思われるのが、「Q3. 積極的に臨めたか」の結果です。積極性に欠けたことになる割合（選択肢1のあまりそう思わない、2のそう思わない）は5%にも満たず、また、前年度に比べて若干改善されており、多くの学生が講義やゼミナールに対して積極的に参加したことがうかがえます。「2 あまりそう思わない」が3.2%、「1 そう思わない」が1.4%で前年度の同3.9%、同2.0%と比較しても改善されていることが伺えます。

(2) 授業評価 (Q4.～Q12.) について

9項目のうち8項目において、平均値は「4.0」を超えていました。唯一「3.3」であった質問は「Q8. 難易度」についてであり、これは高すぎるとかえって学生にとって難しすぎるということであり、普通からやや難しいことを意味する「3.5」前後が理想的と想定されます。授業評価においてはおおむねよい評価を得ているといえるでしょう。詳しい分析は各科目カテゴリーにてなされます。

前年度と比較すると、各項目に平均値、回答分布に大きな変化はみられませんでした。

(3) 総合評価 (Q13.) について

授業の総合評価を5段階で問うというもっともシンプルな設問となります。「5 良い」53.5%、「4 どちらかといえば良い」30.5%となり、圧倒的に評価を得ていることを示しています。前年度は「5 良い」53.1%、「4 どちらかといえば良い」29.7%でした。一方、「2 どちらかといえば良くない」「1 良くない」を選んだ学生は各々2.3%、1.2%にとどまりました。全体としてみれば本学の授業は学生から支持されていると言ってよいでしょう。

(4) 自由記述 (Q14. Q15) について

自由記述欄への回答に関しては全体で162件の回答がありました。そのうち「Q14. この科目の授業内容・方法について良かった点」については104件、「Q15. この科目の授業内容・方法について改善を望む点」については58件です。これらの回答内容については、後述の科目カテゴリー別のアンケート結果欄において個別にコメントされます。前年の285件に対し大きく減

少していることから、アンケート方法の見直しが必要です。

これら自由回答欄の内容は担当教員に公開されており、今後の授業改善に向けた参考資料として活用されます。その後、2025年度後期授業アンケート結果に対する検討事項調査（教員アンケート）を実施し、その結果を教員間および学生も含めて情報共有し、教員のFD向上さらには学生の勉学の向上のための基礎資料として利活用していきます。

2024年度 ・ 後期 授業評価アンケート集計結果

項目別回答分布(人数と平均値・標準偏差) ※標準偏差の大小は、回答のバラツキの大小を表す。 上段:平均値 下段:標準偏差

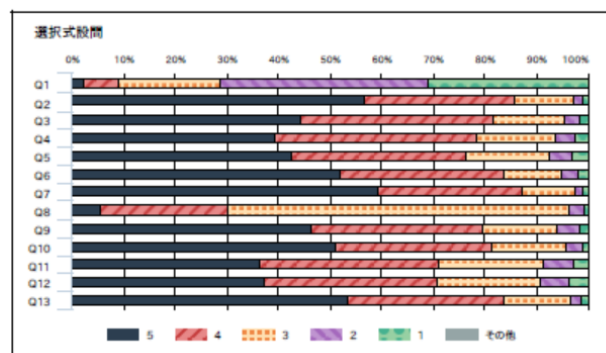
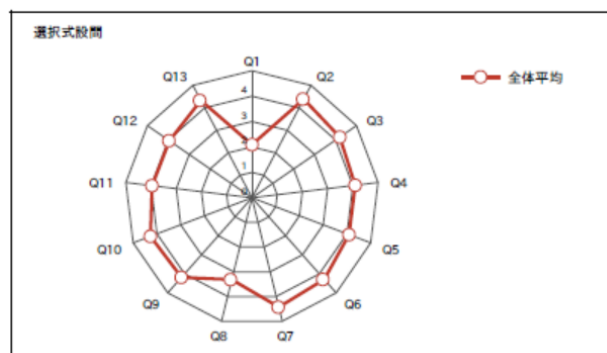
質問内容	5	4	3	2	1	全科目
Q1. 1週間の平均的な学習時間（予習・復習）	78 2.8%	235 8.5%	735 26.6%	1089 39.3%	631 22.8%	2.3 1.00
Q2. この授業への出席率	585 21.1%	1248 45.1%	844 30.5%	68 2.5%	23 0.8%	3.8 0.81
Q3. 積極的に臨めたか	1170 42.3%	1033 37.3%	401 14.5%	109 3.9%	55 2.0%	4.1 0.94
Q4. 授業内容の理解度	1054 38.1%	1067 38.5%	425 15.4%	161 5.8%	61 2.2%	4.0 0.98
Q5. 到達目標の理解	1200 43.4%	925 33.4%	426 15.4%	150 5.4%	67 2.4%	4.1 1.01
Q6. 成績評価の方法・基準の理解	1529 55.2%	800 28.9%	295 10.7%	97 3.5%	47 1.7%	4.3 0.92
Q7. シラバスに沿っているか	1690 61.1%	739 26.7%	257 9.3%	46 1.7%	36 1.3%	4.4 0.83
Q8. 難易度	157 5.7%	727 26.3%	1801 65.1%	74 2.7%	9 0.3%	3.3 0.64
Q9. 教員の工夫があったか	1298 46.9%	895 32.3%	410 14.8%	101 3.6%	64 2.3%	4.2 0.97
Q10. 教員の対応やフィードバック	1463 52.9%	764 27.6%	412 14.9%	76 2.7%	53 1.9%	4.3 0.94
Q11. 解決すべき課題を見つけられるか	1077 38.9%	881 31.8%	562 20.3%	154 5.6%	94 3.4%	4.0 1.06
Q12. 自らの考えを持てるか	1091 39.4%	884 31.9%	533 19.3%	151 5.5%	109 3.9%	4.0 1.08
Q13. 総合評価	1470 53.1%	823 29.7%	348 12.6%	79 2.9%	48 1.7%	4.3 0.92

2025年度後期 授業評価アンケート 集計結果(全体)

区分	全体	履修者数	4,747
		回答者数	2,434
		回答率	51.3%

設問	科目平均	区分平均	全体平均	回答数/構成比(%)					
				5	4	3	2	1	その他
選択式設問									
Q1			2.1	60 2.5%	159 6.5%	482 19.8%	976 40.1%	757 31.1%	0 0.0%
Q2			4.4	1,377 56.6%	709 29.1%	282 11.6%	45 1.8%	21 0.9%	0 0.0%
Q3			4.2	1,084 44.5%	907 37.3%	331 13.6%	77 3.2%	35 1.4%	0 0.0%
Q4			4.1	962 39.5%	951 39.1%	365 15.0%	100 4.1%	56 2.3%	0 0.0%
Q5			4.1	1,040 42.7%	823 33.8%	389 16.0%	109 4.5%	73 3.0%	0 0.0%
Q6			4.3	1,265 52.0%	779 32.0%	269 11.1%	77 3.2%	44 1.8%	0 0.0%
Q7			4.4	1,448 59.5%	671 27.6%	255 10.5%	37 1.5%	23 0.9%	0 0.0%
Q8			3.3	133 5.5%	604 24.8%	1,611 66.2%	75 3.1%	11 0.5%	0 0.0%
Q9			4.2	1,126 46.3%	814 33.4%	349 14.3%	106 4.4%	39 1.6%	0 0.0%
Q10			4.3	1,240 50.9%	745 30.6%	350 14.4%	75 3.1%	24 1.0%	0 0.0%
Q11			4.0	887 36.4%	841 34.6%	493 20.3%	148 6.1%	65 2.7%	0 0.0%
Q12			4.0	905 37.2%	818 33.6%	486 20.0%	135 5.5%	90 3.7%	0 0.0%
Q13			4.3	1,302 53.5%	742 30.5%	307 12.6%	55 2.3%	28 1.2%	0 0.0%
自由記述設問									
Q14	この科目の授業内容・方法について良かった点があれば記入してください。 ※特になければ空欄のまま提出してください。			選択式設問ではないため、表示できません					
Q15	この科目の授業内容・方法について改善を望む点があれば記入してください。(箇条書きはアンケートの趣旨に反します。記入しないこと。) ※特になければ空欄のまま提出してください。			選択式設問ではないため、表示できません					

[回答基準] 5: そう思う 4: ややそう思う 3: 普通 2: あまり思わない 1: 思わない



2. 各科目カテゴリーの単純集計結果について

ここからは、科目カテゴリーごとに全科目との比較を通して単純集計結果を検討します。

<異文化交流科目：語学>

異文化交流科目のうち、「社会と文化」分野に位置づけられる語学については、「評価レーダーチャート」における全科目平均と比較して、概ね平均を上回る評価を得ています。特に「Q1. この科目の一週間の平均的な学習時間（予習・復習）はどれぐらいですか」においては、全科目平均を0.8ポイント上回っています。語学科目が後期において1年次必修から外れることから、当該科目は興味・関心の高い学生が選択している可能性が高く、これが評価結果に大きく影響していると考えられます。また、これらの項目については、評価値の経年変化においても前年度カテゴリー平均とほぼ同様の傾向を示しており、安定して高い評価を維持していることがうかがえます。

「自由記述」欄には、「良かった点」として2件の記述があり、視聴覚資料の活用の良さや、積極的に発話する機会が確保されている点が評価されていました。一方、「改善してほしい点」としても2件の意見があり、単語テストおよびスピーチの実施方法、教科書内容の活用等に関する要望が示されていましたが、これらの多くは担当教員による授業改善によって対応可能な内容であると考えられます。

2024年度・後期 授業評価アンケート集計結果

回答分布(人数と平均値・標準偏差) ※標準偏差の大小は、回答のバラツキの大小を表す。
 上段:平均値
 下段:標準偏差

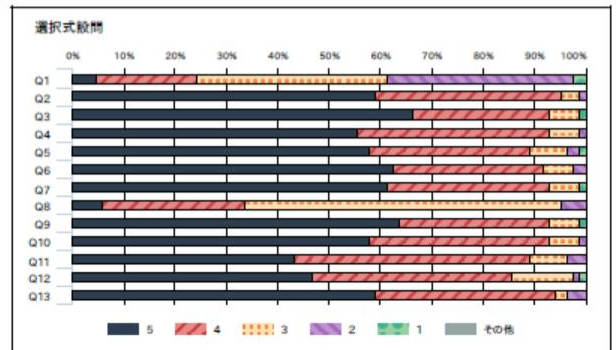
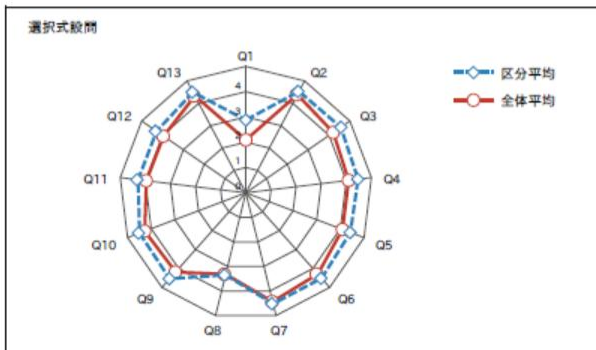
質問内容	5	4	3	2	1	カテゴリー	全科目
Q1. 1週間の平均的な学習時間（予習・復習）	8 8.4%	16 16.8%	42 44.2%	26 27.4%	3 3.2%	3.0 0.95	2.3 1.00
Q2. この授業への出席率	30 31.6%	40 42.1%	22 23.2%	3 3.2%	0 0.0%	4.0 0.82	3.8 0.81
Q3. 積極的に臨めたか	62 65.3%	25 26.3%	5 5.3%	2 2.1%	1 1.1%	4.5 0.78	4.1 0.94
Q4. 授業内容の理解度	53 55.8%	34 35.8%	7 7.4%	1 1.1%	0 0.0%	4.5 0.68	4.0 0.98
Q5. 到達目標の理解	55 57.9%	30 31.6%	5 5.3%	2 2.1%	3 3.2%	4.4 0.92	4.1 1.01
Q6. 成績評価の方法・基準の理解	58 61.1%	27 28.4%	5 5.3%	2 2.1%	3 3.2%	4.4 0.92	4.3 0.92
Q7. シラバスに沿っているか	65 68.4%	22 23.2%	8 8.4%	0 0.0%	0 0.0%	4.6 0.64	4.4 0.83
Q8. 難易度	3 3.2%	28 29.5%	59 62.1%	5 5.3%	0 0.0%	3.3 0.62	3.3 0.64
Q9. 教員の工夫があったか	60 63.2%	25 26.3%	7 7.4%	2 2.1%	1 1.1%	4.5 0.81	4.2 0.97
Q10. 教員の対応やフィードバック	64 67.4%	21 22.1%	8 8.4%	1 1.1%	1 1.1%	4.5 0.78	4.3 0.94
Q11. 解決すべき課題を見つけられるか	43 45.3%	34 35.8%	13 13.7%	2 2.1%	3 3.2%	4.2 0.96	4.0 1.06
Q12. 自らの考えを持てるか	47 49.5%	28 29.5%	14 14.7%	2 2.1%	4 4.2%	4.2 1.04	4.0 1.08
Q13. 総合評価	59 62.1%	26 27.4%	6 6.3%	2 2.1%	2 2.1%	4.5 0.87	4.3 0.92

2025年度後期 授業評価アンケート 集計結果(学部別)

区分	異文化交流科目 給学	履修者数	123
		回答者数	83
		回答率	67.5%

設問	科目平均	区分平均	全体平均	回答数/構成比(%)					
				5	4	3	2	1	その他
選択式設問				5	4	3	2	1	その他
Q1	-	2.9	2.1	4 4.8%	16 19.3%	31 37.3%	30 36.1%	2 2.4%	0 0.0%
Q2	-	4.5	4.4	49 59.0%	30 36.1%	3 3.6%	1 1.2%	0 0.0%	0 0.0%
Q3	-	4.6	4.2	55 66.3%	22 26.5%	5 6.0%	0 0.0%	1 1.2%	0 0.0%
Q4	-	4.5	4.1	46 55.4%	31 37.3%	5 6.0%	1 1.2%	0 0.0%	0 0.0%
Q5	-	4.4	4.1	48 57.8%	26 31.3%	6 7.2%	2 2.4%	1 1.2%	0 0.0%
Q6	-	4.5	4.3	52 62.7%	24 28.9%	5 6.0%	2 2.4%	0 0.0%	0 0.0%
Q7	-	4.5	4.4	51 61.4%	26 31.3%	5 6.0%	0 0.0%	1 1.2%	0 0.0%
Q8	-	3.3	3.3	5 6.0%	23 27.7%	51 61.4%	4 4.8%	0 0.0%	0 0.0%
Q9	-	4.5	4.2	53 63.9%	24 28.9%	5 6.0%	0 0.0%	1 1.2%	0 0.0%
Q10	-	4.5	4.3	48 57.8%	29 34.9%	5 6.0%	1 1.2%	0 0.0%	0 0.0%
Q11	-	4.3	4.0	36 43.4%	38 45.8%	6 7.2%	3 3.6%	0 0.0%	0 0.0%
Q12	-	4.3	4.0	39 47.0%	32 38.6%	10 12.0%	1 1.2%	1 1.2%	0 0.0%
Q13	-	4.5	4.3	49 59.0%	29 34.9%	2 2.4%	3 3.6%	0 0.0%	0 0.0%
自由記述設問				5	4	3	2	1	その他
Q14	この科目の授業内容・方法について良かった点があれば記入してください。 ※特になければ空欄のまま提出してください。			選択式設問ではないため、表示できません。					
Q15	この科目の授業内容・方法について改善を望む点があれば記入してください。(順番中傷はアンケートの趣旨に反します。記入しないこと。) ※特になければ空欄のまま提出してください。			選択式設問ではないため、表示できません。					

【回答基準】 5: そう思う 4: ややそう思う 3: 普通 2: あまり思わない 1: 思わない



<異文化交流科目：社会と文化（異文化ゼミナール）>

異文化交流科目のうち、異文化ゼミナールに対する「授業評価」の傾向は、「評価レーダーチャート」における全科目平均と比較すると、7項目において平均と同程度であり、その他の項目については若干下回る結果となっています。特に、「Q1. 1週間の平均的な学習時間」および「Q6. 成績評価の方法・基準の理解」の項目が全科目平均を下回っています。しかしながら、標準偏差を踏まえても全科目平均と有意な差があるとは言えません。本科目は担当教員ごとに授業内容や方法が異なり、これらを平均した結果であることを踏まえる必要がありますが、予習・復習を促す学習内容の充実および成績評価の方法・基準に関する理解の促進は、全体としても重要な課題であると考えられます。また、これらの項目については、評価値の経年変化においても前年度カテゴリー平均をわずかに下回っているものの、概ね同様の傾向を示しており、全体としては安定した評価を維持していることがうかがえます。

「自由記述」欄には、「良かった点」として1件の記述があり、「普段関わりのない学生とも積極的に交流できる機会が多かった」点が評価されています。一方、「改善してほしい点」としても1件の意見があり、「内容が難しい」との指摘が見られましたが、これらはいずれも担当教員による授業改善によって対応可能な内容であると考えられます。

2024年度・後期 授業評価アンケート集計結果

上段: 平均値
下段: 標準偏差

回答分布(人数と平均値・標準偏差) ※標準偏差の大小は、回答のパラツキの大小を表す。

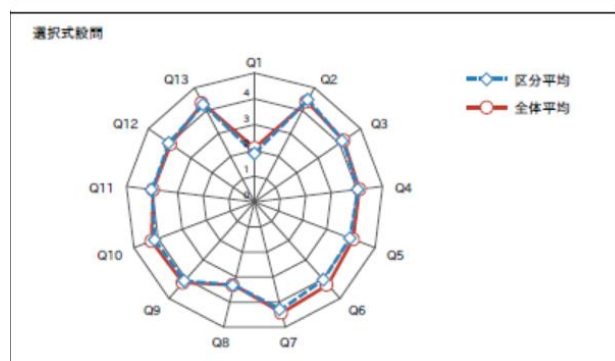
質問内容	5	4	3	2	1	カテゴリー	全科目
Q1. 1週間の平均的な学習時間（予習・復習）	2 1.8%	8 7.1%	18 16.1%	45 40.2%	39 34.8%	2.0 0.98	2.3 1.00
Q2. この授業への出席率	43 38.4%	45 40.2%	21 18.8%	0 0.0%	3 2.7%	4.1 0.89	3.8 0.81
Q3. 積極的に臨めたか	61 54.5%	33 29.5%	12 10.7%	4 3.6%	2 1.8%	4.3 0.93	4.1 0.94
Q4. 授業内容の理解度	60 53.6%	33 29.5%	14 12.5%	3 2.7%	2 1.8%	4.3 0.91	4.0 0.98
Q5. 到達目標の理解	61 54.5%	36 32.1%	10 8.9%	3 2.7%	2 1.8%	4.3 0.88	4.1 1.01
Q6. 成績評価の方法・基準の理解	61 54.5%	35 31.3%	11 9.8%	4 3.6%	1 0.9%	4.3 0.86	4.3 0.92
Q7. シラバスに沿っているか	73 65.2%	26 23.2%	9 8.0%	3 2.7%	1 0.9%	4.5 0.82	4.4 0.83
Q8. 難易度	6 5.4%	22 19.6%	84 75.0%	0 0.0%	0 0.0%	3.3 0.56	3.3 0.64
Q9. 教員の工夫があったか	74 66.1%	26 23.2%	9 8.0%	3 2.7%	0 0.0%	4.5 0.76	4.2 0.97
Q10. 教員の対応やフィードバック	77 68.8%	22 19.6%	11 9.8%	1 0.9%	1 0.9%	4.5 0.78	4.3 0.94
Q11. 解決すべき課題を見つけられるか	59 52.7%	33 29.5%	16 14.3%	3 2.7%	1 0.9%	4.3 0.87	4.0 1.06
Q12. 自らの考えを持てるか	63 56.3%	32 28.6%	12 10.7%	3 2.7%	2 1.8%	4.3 0.90	4.0 1.08
Q13. 総合評価	70 62.5%	30 26.8%	9 8.0%	1 0.9%	2 1.8%	4.5 0.82	4.3 0.92

2025年度後期 授業評価アンケート 集計結果(学部別)

区分	異文化交流科目 社会と文化(異文化ゼミナール)	履修者数	191
		回答者数	92
		回答率	48.2%

設問	科目平均	区分平均	全体平均	回答数/構成比(%)					
				5	4	3	2	1	その他
選択式設問				5	4	3	2	1	その他
Q1	-	1.9	2.1	2 2.2%	4 4.3%	13 14.1%	35 38.0%	38 41.3%	0 0.0%
Q2	-	4.5	4.4	61 66.3%	19 20.7%	8 8.7%	3 3.3%	1 1.1%	0 0.0%
Q3	-	4.2	4.2	40 43.5%	34 37.0%	13 14.1%	4 4.3%	1 1.1%	0 0.0%
Q4	-	4.0	4.1	33 35.9%	38 41.3%	15 16.3%	4 4.3%	2 2.2%	0 0.0%
Q5	-	4.0	4.1	32 34.8%	39 42.4%	10 10.9%	7 7.6%	4 4.3%	0 0.0%
Q6	-	4.0	4.3	35 38.0%	35 38.0%	15 16.3%	4 4.3%	3 3.3%	0 0.0%
Q7	-	4.3	4.4	46 50.0%	29 31.5%	16 17.4%	0 0.0%	1 1.1%	0 0.0%
Q8	-	3.3	3.3	6 6.5%	22 23.9%	61 66.3%	2 2.2%	1 1.1%	0 0.0%
Q9	-	4.1	4.2	39 42.4%	34 37.0%	12 13.0%	2 2.2%	5 5.4%	0 0.0%
Q10	-	4.1	4.3	43 46.7%	29 31.5%	13 14.1%	4 4.3%	3 3.3%	0 0.0%
Q11	-	4.0	4.0	35 38.0%	34 37.0%	15 16.3%	3 3.3%	5 5.4%	0 0.0%
Q12	-	4.0	4.0	35 38.0%	34 37.0%	17 18.5%	3 3.3%	3 3.3%	0 0.0%
Q13	-	4.3	4.3	46 50.0%	29 31.5%	14 15.2%	2 2.2%	1 1.1%	0 0.0%
自由記述設問				5	4	3	2	1	その他
Q14	この科目の授業内容・方法について良かった点があれば記入してください。 ※特になければ空欄のまま提出してください。			選択式設問ではないため、表示できません					
Q15	この科目の授業内容・方法について改善を望む点があれば記入してください。(研修中傷はアンケートの趣旨に反します。記入しないこと。) ※特になければ空欄のまま提出してください。			選択式設問ではないため、表示できません					

【回答基準】 5: そう思う 4: ややそう思う 3: 普通 2: あまり思わない 1: 思わない



<異文化交流科目：社会と文化（異文化ゼミナール以外）>

本科目は、異文化交流科目のうち「異文化ゼミナール」以外の「社会と文化」分野に位置づけられる講義形式の授業です。「評価レーダーチャート」における全科目平均と比較すると、「Q8. 難易度」を除く多くの項目で若干下回る結果となっていますが、標準偏差を踏まえると、全科目平均との間に有意な差があるとは言えません。また、評価値の経年変化については、前年度と同一項目において前年度の方がやや高い傾向が見られますが、これらはいずれも標準偏差の範囲内であり、講義間の差異や個人差の範囲に収まる値と考えられます。そのため、昨年度と明確な差異があるとは言えないものの、前年度を上回る授業改善を意識した取組を継続していくことが望まれます。

自由記述では、グループワークやディスカッションを通じて多様な意見に触れながら、思考力・要約力を高められる点が高く評価されています。また、教員による丁寧なフィードバックや工夫された教材により、難易度はやや高いものの、学習意欲の向上および理解の深化につながっていることがうかがえます。一方で、ノート・メモの指示の明確化、映像資料に対する口頭補足、テスト説明時の音声環境の改善を求める意見が見られました。あわせて、教員の発話態度への配慮、私語への対応、トイレ利用ルールの柔軟な運用、難易度に伴う学習不安への補足説明など、授業運営全般に関する改善要望が示されています。しかし、これらの点については、担当教員の工夫や対応により改善が見込まれる内容であると考えられます。

2024年度 ・後期 授業評価アンケート集計結果

回答分布(人数と平均値・標準偏差) ※標準偏差の大小は、回答のバラツキの大小を表す。 上段:平均値 下段:標準偏差

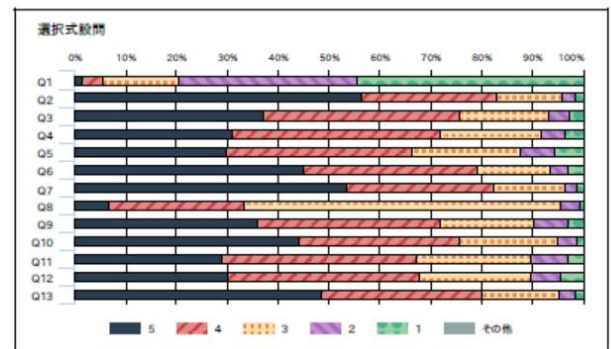
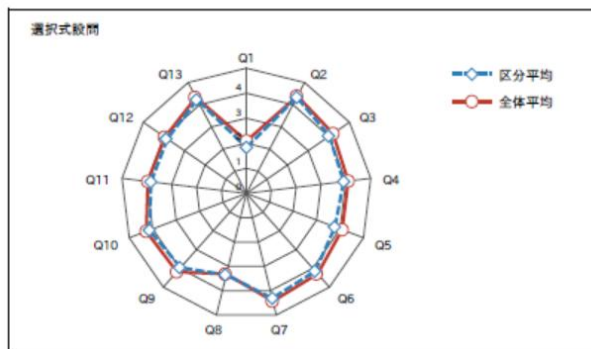
質問内容	5	4	3	2	1	カテゴリー	全科目
Q1. 1週間の平均的な学習時間（予習・復習）	21 2.6%	61 7.7%	149 18.7%	339 42.5%	227 28.5%	2.1 1.00	2.3 1.00
Q2. この授業への出席率	180 22.6%	359 45.0%	233 29.2%	14 1.8%	11 1.4%	3.9 0.83	3.8 0.81
Q3. 積極的に臨めたか	317 39.8%	300 37.6%	135 16.9%	24 3.0%	21 2.6%	4.1 0.96	4.1 0.94
Q4. 授業内容の理解度	265 33.2%	335 42.0%	129 16.2%	45 5.6%	23 2.9%	4.0 0.99	4.0 0.98
Q5. 到達目標の理解	299 37.5%	281 35.3%	146 18.3%	44 5.5%	27 3.4%	4.0 1.04	4.1 1.01
Q6. 成績評価の方法・基準の理解	441 55.3%	238 29.9%	86 10.8%	20 2.5%	12 1.5%	4.4 0.88	4.3 0.92
Q7. シラバスに沿っているか	486 61.0%	214 26.9%	76 9.5%	12 1.5%	9 1.1%	4.5 0.82	4.4 0.83
Q8. 難易度	48 6.0%	185 23.2%	543 68.1%	17 2.1%	4 0.5%	3.3 0.64	3.3 0.64
Q9. 教員の工夫があったか	341 42.8%	273 34.3%	143 17.9%	25 3.1%	15 1.9%	4.1 0.94	4.2 0.97
Q10. 教員の対応やフィードバック	399 50.1%	237 29.7%	133 16.7%	17 2.1%	11 1.4%	4.2 0.90	4.3 0.94
Q11. 解決すべき課題を見つけられるか	279 35.0%	263 33.0%	187 23.5%	42 5.3%	26 3.3%	3.9 1.04	4.0 1.06
Q12. 自らの考えを持てるか	301 37.8%	262 32.9%	162 20.3%	41 5.1%	31 3.9%	4.0 1.07	4.0 1.08
Q13. 総合評価	430 54.0%	255 32.0%	81 10.2%	19 2.4%	12 1.5%	4.3 0.87	4.3 0.92

2025年度後期 授業評価アンケート 集計結果(学部別)

区分	異文化交流科目 社会と文化(社会文化・異文化ゼミナル以外)	履修者数	1,381
		回答者数	728
		回答率	52.7%

設問	科目平均	区分平均	全体平均	回答数/構成比(%)					
				5	4	3	2	1	その他
選択式設問									
Q1				11	31	108	254	324	0
				1.5%	4.3%	14.8%	34.9%	44.5%	0.0%
Q2				410	194	93	20	11	0
				56.3%	26.6%	12.8%	2.7%	1.5%	0.0%
Q3				269	282	126	31	20	0
				37.0%	38.7%	17.3%	4.3%	2.7%	0.0%
Q4				225	299	144	34	26	0
				30.9%	41.1%	19.8%	4.7%	3.6%	0.0%
Q5				217	265	157	48	41	0
				29.8%	36.4%	21.6%	6.6%	5.6%	0.0%
Q6				329	247	105	25	22	0
				45.2%	33.9%	14.4%	3.4%	3.0%	0.0%
Q7				389	210	102	19	8	0
				53.4%	28.8%	14.0%	2.6%	1.1%	0.0%
Q8				50	193	452	29	4	0
				6.9%	26.5%	62.1%	4.0%	0.5%	0.0%
Q9				264	259	135	49	21	0
				36.3%	35.6%	18.5%	6.7%	2.9%	0.0%
Q10				321	232	139	28	8	0
				44.1%	31.9%	19.1%	3.8%	1.1%	0.0%
Q11				210	280	164	53	21	0
				28.8%	38.5%	22.5%	7.3%	2.9%	0.0%
Q12				219	274	161	41	33	0
				30.1%	37.6%	22.1%	5.6%	4.5%	0.0%
Q13				354	229	111	23	11	0
				48.6%	31.5%	15.2%	3.2%	1.5%	0.0%
自由記述設問									
Q14	この科目の授業内容・方法について良かった点があれば記入してください。 ※特にない場合は空欄のまま提出してください。			選択式設問ではないため、表示できません。					
Q15	この科目の授業内容・方法について改善を望む点があれば記入してください。(縦筋中傷はアンケートの趣旨に反します。記入しないこと。) ※特にない場合は空欄のまま提出してください。			選択式設問ではないため、表示できません。					

【回答基準】 5: そう思う 4: ややそう思う 3: 普通 2: あまり思わない 1: 思わない



＜専門基礎科目＞

専門基礎科目は全科目（経済システム理論II、経済と社会の仕組みII、コンピューター・リテラシーII）が必修科目となっています。またいずれも、複数教員が分担する形で講義を実施しています。「評価リーダーチャート」を見ると、専門基礎科目では、Q13の総合評価がやや全体平均を下回っており、Q11、Q12など応用科目やゼミで高い評価が得られる傾向のある項目の評価が低くなっていますが、3年次以降の学習内容の基盤となるような科目であることも原因かもしれません。昨年は、Q9、Q10の教員の工夫や対応に関する項目の評価も全科目平均よりも低くなっていましたが、オムニバス形式のすり合わせなど教員間の努力もあってか、本年は全体的に改善が認められます。

自由記述欄を見ると、良かった点として、丁寧な解説や対応を挙げる意見が複数見られたことから、学生の理解を増進する工夫を引き続き取り入れていくとともに、丁寧な対応を心掛けることが学生の理解度・満足度を高めるために有効と考えられます。今後、改善してほしい点として、「テスト範囲の通知や講義資料の公開を早めに行ってほしい」、「声が小さいあるいは不明瞭な教員がいる」など、引き続き改善が望まれる点もありますが、昨年まで散見された「同じ科目でもクラス(教員)によって出席確認、試験の方法、難易度などが異なる点」、「manabaでの連絡方法の改善」、と言った意見は大きく減っています。複数教員が担当する講義ではクラスごとの不公平感の解消にも取り組んでいますが、一定の成果は出ているように見えます。ただし、全体平均を大きく上回る項目も無いため、引き続き各種取り組みの継続・強化は必要と思われれます。

2024年度・後期 授業評価アンケート集計結果

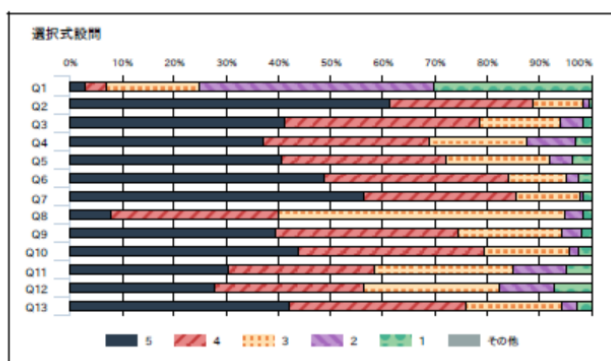
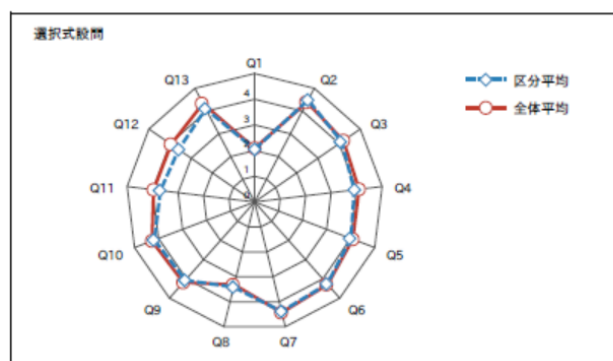
質問内容	回答分布(人数と平均値・標準偏差)					※標準偏差の大小は、回答のパラツキの大小を表す。	
	5	4	3	2	1	カテゴリー	全科目
Q1. 1週間の平均的な学習時間（予習・復習）	5 1.4%	30 8.5%	107 30.2%	124 35.0%	88 24.9%	2.3 0.97	2.3 1.00
Q2. この授業への出席率	79 22.3%	164 46.3%	99 28.0%	8 2.3%	4 1.1%	3.9 0.82	3.8 0.81
Q3. 積極的に臨めたか	122 34.5%	142 40.1%	56 15.8%	20 5.6%	14 4.0%	4.0 1.04	4.1 0.94
Q4. 授業内容の理解度	110 31.1%	122 34.5%	67 18.9%	37 10.5%	18 5.1%	3.8 1.15	4.0 0.98
Q5. 到達目標の理解	129 36.4%	121 34.2%	60 16.9%	32 9.0%	12 3.4%	3.9 1.09	4.1 1.01
Q6. 成績評価の方法・基準の理解	169 47.7%	112 31.6%	42 11.9%	23 6.5%	8 2.3%	4.2 1.02	4.3 0.92
Q7. シラバスに沿っているか	192 54.2%	111 31.4%	36 10.2%	6 1.7%	9 2.5%	4.3 0.91	4.4 0.83
Q8. 難易度	36 10.2%	151 42.7%	159 44.9%	6 1.7%	2 0.6%	3.6 0.71	3.3 0.64
Q9. 教員の工夫があったか	131 37.0%	118 33.3%	70 19.8%	17 4.8%	18 5.1%	3.9 1.10	4.2 0.97
Q10. 教員の対応やフィードバック	145 41.0%	112 31.6%	65 18.4%	15 4.2%	17 4.8%	4.0 1.09	4.3 0.94
Q11. 解決すべき課題を見つけられるか	104 29.4%	95 26.8%	93 26.3%	38 10.7%	24 6.8%	3.6 1.20	4.0 1.06
Q12. 自らの考えを持てるか	97 27.4%	93 26.3%	103 29.1%	29 8.2%	32 9.0%	3.5 1.23	4.0 1.08
Q13. 総合評価	114 32.2%	120 33.9%	83 23.4%	26 7.3%	11 3.1%	3.8 1.05	4.3 0.92

2025年度後期 授業評価アンケート 集計結果(学部別)

区分	専門基礎科目	履修者数	566
		回答者数	296
		回答率	52.3%

設問	科目平均	区分平均	全体平均	回答数/構成比(%)						
				5	4	3	2	1	その他	
選択式設問				5	4	3	2	1	その他	
Q1	この科目の一週間の平均的な学習時間(予習・復習)はどれくらいですか?	-	2.0	2.1	9 3.0%	12 4.1%	52 17.6%	134 45.3%	89 30.1%	0 0.0%
Q2	この科目の授業にどれくらい出席していますか?(オンライン授業については、課題を学習した場合は出席したと考える。)	-	4.5	4.4	182 61.5%	81 27.4%	29 9.8%	3 1.0%	1 0.3%	0 0.0%
Q3	この科目の授業に積極的に臨んでいますか?	-	4.1	4.2	122 41.2%	110 37.2%	46 15.5%	14 4.7%	4 1.4%	0 0.0%
Q4	この科目の授業内容を理解できていますか?	-	3.9	4.1	110 37.2%	94 31.8%	56 18.9%	27 9.1%	9 3.0%	0 0.0%
Q5	この科目の到達目標を知っていますか?	-	4.0	4.1	120 40.5%	94 31.8%	58 19.6%	13 4.4%	11 3.7%	0 0.0%
Q6	この科目の成績評価の方法・基準を知っていますか?	-	4.3	4.3	145 49.0%	104 35.1%	33 11.1%	7 2.4%	7 2.4%	0 0.0%
Q7	この科目の授業内容はシラバスに沿って行われていますか?	-	4.4	4.4	167 56.4%	87 29.4%	36 12.2%	2 0.7%	4 1.4%	0 0.0%
Q8	この科目の難易度についてどう思いますか?	-	3.4	3.3	24 8.1%	94 31.8%	163 55.1%	11 3.7%	4 1.4%	0 0.0%
Q9	担当教員はこの科目への積極的な参加や自発的な学修を促すように工夫していますか?	-	4.1	4.2	117 39.5%	104 35.1%	58 19.6%	12 4.1%	5 1.7%	0 0.0%
Q10	担当教員は質問や相談の対応およびフィードバックを適切に行っていましたか?	-	4.2	4.3	130 43.9%	105 35.5%	49 16.6%	5 1.7%	7 2.4%	0 0.0%
Q11	この科目の受講を通して、解決すべき課題を自ら見出せるようになったと感じますか?	-	3.7	4.0	90 30.4%	83 28.0%	79 26.7%	30 10.1%	14 4.7%	0 0.0%
Q12	この科目の受講を通して、自らの考えを持てるようになったと感じますか?	-	3.6	4.0	82 27.7%	85 28.7%	77 26.0%	31 10.5%	21 7.1%	0 0.0%
Q13	この科目の総合評価を5段階で選択してください。	-	4.1	4.3	125 42.2%	100 33.8%	54 18.2%	9 3.0%	8 2.7%	0 0.0%
自由記述設問				5	4	3	2	1	その他	
Q14	この科目の授業内容・方法について良かった点があれば記入してください。 ※特になければ空欄のまま提出してください。	選択式設問ではないため、表示できません								
Q15	この科目の授業内容・方法について改善を望む点があれば記入してください。(順番中傷はアンケートの趣旨に反します。記入しないこと。) ※特になければ空欄のまま提出してください。	選択式設問ではないため、表示できません								

【回答基準】 5: そう思う 4: ややそう思う 3: 普通 2: あまり思わない 1: 思わない



<専門関連科目>

専門関連科目は、商学科・観光産業学科の専門科目に関連した科目となっており、幅広い内容の科目が含まれています。「評価レーダーチャート」を見ると、専門関連科目の評価は、全科目平均とほぼ一致しているか、若干上回っています。「評価値の経年変化」については、昨年と比べていくつかの項目で0.1ポイント程度の上下はありますが、Q6やQ10が高めという全体の傾向は変わっていません。ただし、Q13の総合評価が昨年より0.2ポイント上昇していることから、改善が続けられていることがうかがえます。

自由記述欄を見ると、良かった点として、「グループワークの有効活用」や「フィードバックの手厚さ」などがあげられていました。一方で、今後、改善してほしい点として、「声の小ささや聞き取りづらさ」、「プリントの時間配分」や「メールへの返信」などがありました。これらはカテゴリーの課題というよりも、各担当教員が授業アンケート結果に基づいた対応を意識する必要性を意味していると考えられます。

2024年度・後期 授業評価アンケート集計結果

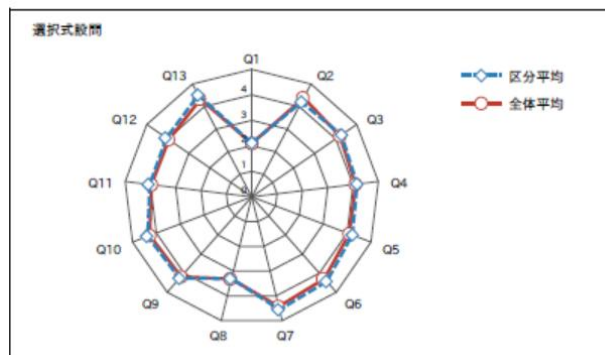
質問内容	回答分布(人数と平均値・標準偏差) ※標準偏差の大小は、回答のパラツキの大小を表す。					上段:平均値 下段:標準偏差	
	5	4	3	2	1	カテゴリー	全科目
Q1. 1週間の平均的な学習時間(予習・復習)	12 3.0%	37 9.4%	117 29.7%	163 41.4%	65 16.5%	2.4 0.97	2.3 1.00
Q2. この授業への出席率	65 16.5%	182 46.2%	134 34.0%	13 3.3%	0 0.0%	3.8 0.76	3.8 0.81
Q3. 積極的に臨めたか	168 42.6%	157 39.8%	56 14.2%	9 2.3%	4 1.0%	4.2 0.84	4.1 0.94
Q4. 授業内容の理解度	159 40.4%	167 42.4%	53 13.5%	10 2.5%	5 1.3%	4.2 0.85	4.0 0.98
Q5. 到達目標の理解	181 45.9%	134 34.0%	58 14.7%	17 4.3%	4 1.0%	4.2 0.91	4.1 1.01
Q6. 成績評価の方法・基準の理解	244 61.9%	103 26.1%	36 9.1%	5 1.3%	6 1.5%	4.5 0.83	4.3 0.92
Q7. シラバスに沿っているか	255 64.7%	95 24.1%	36 9.1%	5 1.3%	3 0.8%	4.5 0.77	4.4 0.83
Q8. 難易度	13 3.3%	99 25.1%	269 68.3%	12 3.0%	1 0.3%	3.3 0.59	3.3 0.64
Q9. 教員の工夫があったか	204 51.8%	119 30.2%	55 14.0%	13 3.3%	3 0.8%	4.3 0.88	4.2 0.97
Q10. 教員の対応やフィードバック	241 61.2%	84 21.3%	56 14.2%	12 3.0%	1 0.3%	4.4 0.86	4.3 0.94
Q11. 解決すべき課題を見つけられるか	183 46.4%	119 30.2%	70 17.8%	17 4.3%	5 1.3%	4.2 0.95	4.0 1.06
Q12. 自らの考えを持てるか	183 46.4%	121 30.7%	70 17.8%	16 4.1%	4 1.0%	4.2 0.93	4.0 1.08
Q13. 総合評価	243 61.7%	95 24.1%	44 11.2%	10 2.5%	2 0.5%	4.4 0.83	4.3 0.92

2025年度後期 授業評価アンケート 集計結果(学部別)

区分	専門関連科目	履修者数	582
		回答者数	351
		回答率	60.3%

設問	科目平均	区分平均	全体平均	回答数/構成比(%)					
				5	4	3	2	1	その他
選択式設問									
Q1	-	2.1	2.1	7	12	78	170	84	0
				2.0%	3.4%	22.2%	48.4%	23.9%	0.0%
Q2	-	4.2	4.4	155	125	61	5	5	0
				44.2%	35.6%	17.4%	1.4%	1.4%	0.0%
Q3	-	4.3	4.2	163	137	39	9	3	0
				46.4%	39.0%	11.1%	2.6%	0.9%	0.0%
Q4	-	4.2	4.1	139	148	50	10	4	0
				39.6%	42.2%	14.2%	2.8%	1.1%	0.0%
Q5	-	4.2	4.1	167	121	42	14	7	0
				47.6%	34.5%	12.0%	4.0%	2.0%	0.0%
Q6	-	4.4	4.3	215	94	26	12	4	0
				61.3%	26.8%	7.4%	3.4%	1.1%	0.0%
Q7	-	4.6	4.4	235	85	25	4	2	0
				67.0%	24.2%	7.1%	1.1%	0.6%	0.0%
Q8	-	3.3	3.3	14	83	251	3	0	0
				4.0%	23.6%	71.5%	0.9%	0.0%	0.0%
Q9	-	4.3	4.2	175	114	45	16	1	0
				49.9%	32.5%	12.8%	4.6%	0.3%	0.0%
Q10	-	4.4	4.3	200	96	40	13	2	0
				57.0%	27.4%	11.4%	3.7%	0.6%	0.0%
Q11	-	4.0	4.0	136	120	71	18	6	0
				38.7%	34.2%	20.2%	5.1%	1.7%	0.0%
Q12	-	4.1	4.0	145	114	68	18	6	0
				41.3%	32.5%	19.4%	5.1%	1.7%	0.0%
Q13	-	4.5	4.3	220	96	30	4	1	0
				62.7%	27.4%	8.5%	1.1%	0.3%	0.0%
自由記述設問									
Q14	この科目の授業内容・方法について良かった点があれば記入してください。 ※特にない場合は空欄のまま提出してください。			選択式設問ではないため、表示できません					
Q15	この科目の授業内容・方法について改善を望む点があれば記入してください。(閉路中傷はアンケートの趣旨に反します。記入しないこと。) ※特にない場合は空欄のまま提出してください。			選択式設問ではないため、表示できません					

【回答基準】 5: そう思う 4: ややそう思う 3: 普通 2: あまり思わない 1: 思わない



<商学科専門科目>

「評価レーダーチャート」より、カテゴリー平均は、概ね全科目平均と同程度ですが、全科目平均よりも若干下回る項目も見られます。特に、「Q10.教員の対応やフィードバック」、「Q11.解決すべき課題を見つけられるか」、「Q12.自らの考えを持てるか」などの、カテゴリー平均の低さが目立ちます。これらの項目は専門科目の性質からしても特に改善が望まれるところです。「評価値の経年変化」より、昨年度カテゴリー平均に比して今年度カテゴリー平均は概ね同程度です。ただし、「Q9.教員の工夫があったか」や「Q13.全体評価」では昨年からの改善も見られると同時に、「Q10.教員の対応やフィードバック」、「Q11.解決すべき課題を見つけられるか」、「Q12.自らの考えを持てるか」では、昨年も低めだったところが更に低下が目立っています。ここで評価の低かったQ.10、Q.11、Q12などは「観光産業学科専門科目」では高評価を得ており、参考に資すると思われま

す。自由記述欄において、「良かった点」、「改善して欲しい点」ともに10件あり、説明やフィードバックの適切さが評価される一方で、「トイレに自由に行けない」といった不満が挙げられています。(試験など特殊なケースを除き)トイレを禁じる講義があるとは考えにくいですが、初回講義などでより丁寧な説明を心がける必要はありそうです。また、「出席をレスポ等で取ってもらいたい」という意見が複数見られます。(通称)ピ逃げなどで、まじめに受講している学生が不満を感じていることの流れとも解釈できそうです。

2024年度・後期 授業評価アンケート集計結果

回答分布(人数と平均値・標準偏差) ※標準偏差の大小は、回答のバラツキの大小を表す。 上段:平均値 下段:標準偏差

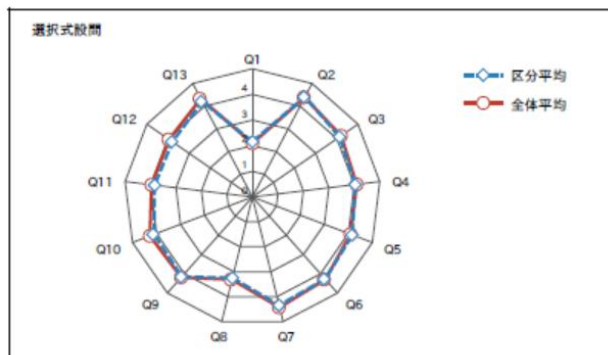
質問内容	5	4	3	2	1	カテゴリー	全科目
Q1. 1週間の平均的な学習時間(予習・復習)	9 2.1%	25 5.7%	111 25.3%	175 39.9%	119 27.1%	2.2 0.96	2.3 1.00
Q2. この授業への出席率	84 19.1%	198 45.1%	136 31.0%	19 4.3%	2 0.5%	3.8 0.82	3.8 0.81
Q3. 積極的に臨めたか	179 40.8%	146 33.3%	72 16.4%	34 7.7%	8 1.8%	4.0 1.02	4.1 0.94
Q4. 授業内容の理解度	149 33.9%	151 34.4%	83 18.9%	47 10.7%	9 2.1%	3.9 1.06	4.0 0.98
Q5. 到達目標の理解	181 41.2%	140 31.9%	76 17.3%	30 6.8%	12 2.7%	4.0 1.05	4.1 1.01
Q6. 成績評価の方法・基準の理解	234 53.3%	121 27.6%	50 11.4%	22 5.0%	12 2.7%	4.2 1.02	4.3 0.92
Q7. シラバスに沿っているか	242 55.1%	127 28.9%	49 11.2%	12 2.7%	9 2.1%	4.3 0.92	4.4 0.83
Q8. 難易度	26 5.9%	104 23.7%	290 66.1%	17 3.9%	2 0.5%	3.3 0.66	3.3 0.64
Q9. 教員の工夫があったか	170 38.7%	147 33.5%	76 17.3%	26 5.9%	20 4.6%	4.0 1.10	4.2 0.97
Q10. 教員の対応やフィードバック	179 40.8%	135 30.8%	89 20.3%	18 4.1%	18 4.1%	4.0 1.07	4.3 0.94
Q11. 解決すべき課題を見つけられるか	144 32.8%	138 31.4%	95 21.6%	36 8.2%	26 5.9%	3.8 1.16	4.0 1.06
Q12. 自らの考えを持てるか	140 31.9%	140 31.9%	95 21.6%	40 9.1%	24 5.5%	3.8 1.16	4.0 1.08
Q13. 総合評価	201 45.8%	136 31.0%	72 16.4%	17 3.9%	13 3.0%	4.1 1.01	4.3 0.92

2025年度後期 授業評価アンケート 集計結果(学部別)

区分	高専科専門科目	履修者数	903
		回答者数	332
		回答率	36.8%

設問	科目平均	区分平均	全体平均	回答数/構成比(%)						
				5	4	3	2	1	その他	
選択式設問				5	4	3	2	1	その他	
Q1	この科目の一週間の平均的な学習時間(予習・復習)はどれくらいですか?	-	2.2	2.1	8	25	65	147	87	0
				2.4%	7.5%	19.6%	44.3%	26.2%	0.0%	
Q2	この科目の授業にどれくらい出席していますか?(オンライン授業については、課題を学習した場合は出席したと考える。)	-	4.4	4.4	188	102	35	5	2	0
				56.6%	30.7%	10.5%	1.5%	0.6%	0.0%	
Q3	この科目の授業に積極的に臨んでいますか?	-	4.1	4.2	134	126	56	13	3	0
				40.4%	38.0%	16.9%	3.9%	0.9%	0.0%	
Q4	この科目の授業内容を理解できていますか?	-	4.0	4.1	118	136	56	15	7	0
				35.5%	41.0%	16.9%	4.5%	2.1%	0.0%	
Q5	この科目の到達目標を知っていますか?	-	4.2	4.1	152	106	55	16	3	0
				45.8%	31.9%	16.6%	4.8%	0.9%	0.0%	
Q6	この科目の成績評価の方法・基準を知っていますか?	-	4.3	4.3	171	104	38	15	4	0
				51.5%	31.3%	11.4%	4.5%	1.2%	0.0%	
Q7	この科目の授業内容はシラバスに沿って行われていますか?	-	4.3	4.4	184	95	41	9	3	0
				55.4%	28.6%	12.3%	2.7%	0.9%	0.0%	
Q8	この科目の難易度についてどう思いますか?	-	3.2	3.3	14	67	238	13	0	0
				4.2%	20.2%	71.7%	3.9%	0.0%	0.0%	
Q9	担当教員はこの科目への積極的な参加や自発的な学習を促すように工夫していますか?	-	4.2	4.2	151	108	51	18	4	0
				45.5%	32.5%	15.4%	5.4%	1.2%	0.0%	
Q10	担当教員は質問や相談の対応およびフィードバックを適切に行っていましたか?	-	4.1	4.3	144	101	65	19	3	0
				43.4%	30.4%	19.6%	5.7%	0.9%	0.0%	
Q11	この科目の受講を通して、解決すべき課題を自ら見出せるようになったと感じますか?	-	3.8	4.0	113	100	83	25	11	0
				34.0%	30.1%	25.0%	7.5%	3.3%	0.0%	
Q12	この科目の受講を通して、自らの考えを持てるようになったと感じますか?	-	3.8	4.0	107	104	82	23	16	0
				32.2%	31.3%	24.7%	6.9%	4.8%	0.0%	
Q13	この科目の総合評価を5段階で選択してください。	-	4.2	4.3	153	108	60	9	2	0
				46.1%	32.5%	18.1%	2.7%	0.6%	0.0%	
自由記述設問				5	4	3	2	1	その他	
Q14	この科目の授業内容・方法について良かった点があれば記入してください。 ※特になければ空欄のまま提出してください。	選択式設問ではないため、表示できません。								
Q15	この科目の授業内容・方法について改善を望む点があれば記入してください。(評価中値はアンケートの趣旨に反します。記入しないこと。) ※特になければ空欄のまま提出してください。	選択式設問ではないため、表示できません。								

【回答基準】 5: そう思う 4: ややそう思う 3: 普通 2: あまり思わない 1: 思わない



<観光産業学科専門科目>

「評価レーダーチャート」より、カテゴリー平均は、ほぼすべての項目において全科目平均よりも高い結果となりました。「Q4. 授業内容の理解度」、「Q9. 教員の工夫があったか」、「Q10. 教員の対応やフィードバック」、「Q11. 解決すべき課題を見つけられるか」、「Q12. 自らの考えを持てるか」などが高い評価を得ています。また、「評価値の経年変化」においても、「Q1. 1週間の平均的な学習時間」を除いて、多くの項目が前年度カテゴリー平均よりも上回っていました。

自由記述欄において、「良かった点」は、27件ありました。グループワークを取り入れた授業方法が評価されていました。また、「改善して欲しい点」は7件あり、進行速度、評価方法、教室環境など、多岐にわたりましたが、これらの大半は個々の教員による改善により解消できる内容でした。

2024年度・後期 授業評価アンケート集計結果

回答分布(人数と平均値・標準偏差) ※標準偏差の大小は、回答のバラツキの大小を表す。 上段:平均値 下段:標準偏差

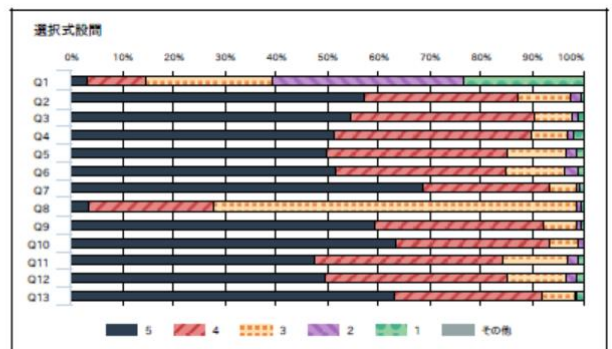
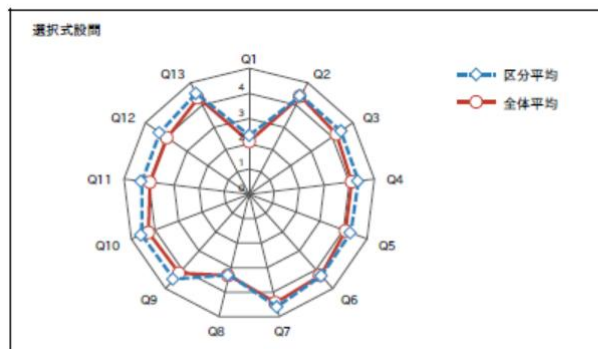
質問内容	5	4	3	2	1	カテゴリー	全科目
Q1. 1週間の平均的な学習時間(予習・復習)	17 4.8%	36 10.1%	108 30.3%	132 37.0%	64 17.9%	2.5 1.05	2.3 1.00
Q2. この授業への出席率	55 15.4%	162 45.4%	132 37.0%	5 1.4%	3 0.8%	3.7 0.76	3.8 0.81
Q3. 積極的に臨めたか	149 41.7%	150 42.0%	45 12.6%	11 3.1%	2 0.6%	4.2 0.82	4.1 0.94
Q4. 授業内容の理解度	148 41.5%	147 41.2%	49 13.7%	11 3.1%	2 0.6%	4.2 0.83	4.0 0.98
Q5. 到達目標の理解	161 45.1%	123 34.5%	50 14.0%	18 5.0%	5 1.4%	4.2 0.94	4.1 1.01
Q6. 成績評価の方法・基準の理解	183 51.3%	108 30.3%	45 12.6%	19 5.3%	2 0.6%	4.3 0.91	4.3 0.92
Q7. シラバスに沿っているか	233 65.3%	90 25.2%	29 8.1%	4 1.1%	1 0.3%	4.5 0.72	4.4 0.83
Q8. 難易度	18 5.0%	88 24.6%	241 67.5%	10 2.8%	0 0.0%	3.3 0.61	3.3 0.64
Q9. 教員の工夫があったか	194 54.3%	116 32.5%	32 9.0%	10 2.8%	5 1.4%	4.4 0.86	4.2 0.97
Q10. 教員の対応やフィードバック	217 60.8%	103 28.9%	30 8.4%	6 1.7%	1 0.3%	4.5 0.74	4.3 0.94
Q11. 解決すべき課題を見つけられるか	154 43.1%	139 38.9%	50 14.0%	9 2.5%	5 1.4%	4.2 0.87	4.0 1.06
Q12. 自らの考えを持てるか	151 42.3%	145 40.6%	47 13.2%	11 3.1%	3 0.8%	4.2 0.84	4.0 1.08
Q13. 総合評価	210 58.8%	106 29.7%	34 9.5%	2 0.6%	5 1.4%	4.4 0.80	4.3 0.92

2025年度後期 授業評価アンケート 集計結果(学部別)

区分	観光産業学科専門科目	履修者数	656
		回答者数	378
		回答率	57.6%

設問	科目平均	区分平均	全体平均	回答数/構成比(%)					
				5	4	3	2	1	その他
選択式設問				5	4	3	2	1	その他
Q1 この科目の一週間の平均的な学習時間(予習・復習)はどれくらいですか?	-	2.3	2.1	12 3.2%	43 11.4%	94 24.9%	141 37.3%	88 23.3%	0 0.0%
Q2 この科目の授業にどれくらい出席していますか?(オンライン授業については、課題を学習した場合は出席したと考える。)	-	4.4	4.4	217 57.4%	113 29.9%	39 10.3%	8 2.1%	1 0.3%	0 0.0%
Q3 この科目の授業に積極的に臨んでいますか?	-	4.4	4.2	206 54.5%	136 36.0%	28 7.4%	5 1.3%	3 0.8%	0 0.0%
Q4 この科目の授業内容を理解できていますか?	-	4.4	4.1	194 51.3%	146 38.6%	27 7.1%	4 1.1%	7 1.9%	0 0.0%
Q5 この科目の到達目標を知っていますか?	-	4.3	4.1	189 50.0%	134 35.4%	43 11.4%	7 1.9%	5 1.3%	0 0.0%
Q6 この科目の成績評価の方法・基準を知っていますか?	-	4.3	4.3	195 51.6%	127 33.6%	42 11.1%	11 2.9%	3 0.8%	0 0.0%
Q7 この科目の授業内容はシラバスに沿って行われていますか?	-	4.6	4.4	259 68.5%	94 24.9%	21 5.6%	2 0.5%	2 0.5%	0 0.0%
Q8 この科目の難易度についてどう思いますか?	-	3.3	3.3	14 3.7%	91 24.1%	269 71.2%	3 0.8%	1 0.3%	0 0.0%
Q9 担当教員はこの科目への積極的な参加や自発的な学習を促すように工夫していますか?	-	4.5	4.2	224 59.3%	125 33.1%	24 6.3%	4 1.1%	1 0.3%	0 0.0%
Q10 担当教員は質問や相談の対応およびフィードバックを適切に行っていましたか?	-	4.6	4.3	240 63.5%	113 29.9%	22 5.8%	3 0.8%	0 0.0%	0 0.0%
Q11 この科目の受講を通して、解決すべき課題を自ら見出せるようになったと感じますか?	-	4.3	4.0	179 47.4%	140 37.0%	48 12.7%	8 2.1%	3 0.8%	0 0.0%
Q12 この科目の受講を通して、自らの考えを持てるようになったと感じますか?	-	4.3	4.0	187 49.5%	136 36.0%	43 11.4%	8 2.1%	4 1.1%	0 0.0%
Q13 この科目の総合評価を5段階で選択してください。	-	4.5	4.3	239 63.2%	109 28.8%	24 6.3%	2 0.5%	4 1.1%	0 0.0%
自由記述設問				5	4	3	2	1	その他
Q14 この科目の授業内容・方法について良かった点があれば記入してください。 ※特になければ空欄のまま提出してください。				選択式設問ではないため、表示できません					
Q15 この科目の授業内容・方法について改善を望む点があれば記入してください。(前問中値はアンケートの趣旨に反します。記入しないこと。) ※特になければ空欄のまま提出してください。				選択式設問ではないため、表示できません					

【回答基準】 5: そう思う 4: ややそう思う 3: 普通 2: あまり思わない 1: 思わない



＜専門キャリアアップ科目＞

「評価レーダーチャート」より、カテゴリー平均は、全項目において全科目平均と同等以上の結果となりました。これは、昨年と同様の傾向です。このカテゴリーは資格試験を意識したキャリアアップを目指す科目群であり、学生は、比較的、意欲的に学習しているようです。

「評価値の経年変化」では、「Q2. この授業の出席率」昨年度比+0.7ポイントと大幅な増加となっていました。一方、他の項目は前年度と同じ、あるいは下落しているものが大半でした。向上を目指す工夫が必要になりそうです。

なお、自由記述には、実践的な内容で、勉強になったことを評価するコメントが14件見られる一方、進度の遅さやテストの実施方法などを求める声も4件ありました。

2024年度 ・後期 授業評価アンケート集計結果

上段: 平均値
下段: 標準偏差

回答分布(人数と平均値・標準偏差) ※標準偏差の大小は、回答のバラツキの大小を表す。

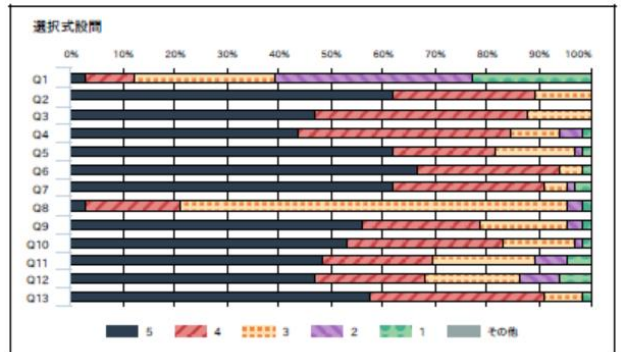
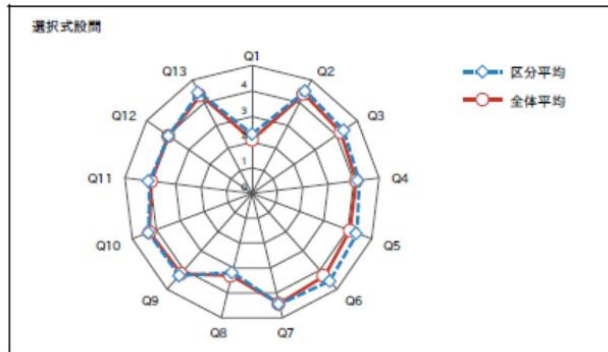
質問内容	5	4	3	2	1	カテゴリー	全科目
Q1. 1週間の平均的な学習時間(予習・復習)	3 2.3%	11 8.3%	47 35.6%	54 40.9%	17 12.9%	2.5 0.90	2.3 1.00
Q2. この授業への出席率	28 21.2%	60 45.5%	39 29.5%	5 3.8%	0 0.0%	3.8 0.80	3.8 0.81
Q3. 積極的に臨めたか	64 48.5%	49 37.1%	13 9.8%	3 2.3%	3 2.3%	4.3 0.90	4.1 0.94
Q4. 授業内容の理解度	63 47.7%	50 37.9%	13 9.8%	6 4.5%	0 0.0%	4.3 0.82	4.0 0.98
Q5. 到達目標の理解	82 62.1%	35 26.5%	11 8.3%	3 2.3%	1 0.8%	4.5 0.80	4.1 1.01
Q6. 成績評価の方法・基準の理解	88 66.7%	29 22.0%	11 8.3%	2 1.5%	2 1.5%	4.5 0.83	4.3 0.92
Q7. シラバスに沿っているか	93 70.5%	29 22.0%	5 3.8%	2 1.5%	3 2.3%	4.6 0.83	4.4 0.83
Q8. 難易度	5 3.8%	34 25.8%	89 67.4%	4 3.0%	0 0.0%	3.3 0.59	3.3 0.64
Q9. 教員の工夫があったか	69 52.3%	45 34.1%	13 9.8%	3 2.3%	2 1.5%	4.3 0.86	4.2 0.97
Q10. 教員の対応やフィードバック	76 57.6%	37 28.0%	12 9.1%	4 3.0%	3 2.3%	4.4 0.93	4.3 0.94
Q11. 解決すべき課題を見つけられるか	61 46.2%	31 23.5%	29 22.0%	7 5.3%	4 3.0%	4.0 1.08	4.0 1.06
Q12. 自らの考えを持てるか	59 44.7%	36 27.3%	23 17.4%	7 5.3%	7 5.3%	4.0 1.14	4.0 1.08
Q13. 総合評価	84 63.6%	31 23.5%	14 10.6%	2 1.5%	1 0.8%	4.5 0.80	4.3 0.92

2025年度後期 授業評価アンケート 集計結果(学部別)

区分	専門キャリアアップ科目	履修者数	101
		回答者数	66
		回答率	65.3%

設問	科目平均	区分平均	全体平均	回答数/構成比(%)						
				5	4	3	2	1	その他	
選択式設問				5	4	3	2	1	その他	
Q1	この科目の一週間の平均的な学習時間(予習・復習)はどれくらいですか?	-	2.3	2.1	2	6	18	25	15	0
				3.0%	9.1%	27.3%	37.9%	22.7%	0.0%	
Q2	この科目の授業にどれくらい出席していますか?(オンライン授業については、課題を学習した場合は出席したと考える。)	-	4.5	4.4	41	18	7	0	0	0
				62.1%	27.3%	10.6%	0.0%	0.0%	0.0%	
Q3	この科目の授業に積極的に臨んでいますか?	-	4.3	4.2	31	27	8	0	0	0
				47.0%	40.9%	12.1%	0.0%	0.0%	0.0%	
Q4	この科目の授業内容を理解できていますか?	-	4.2	4.1	29	27	6	3	1	0
				43.9%	40.9%	9.1%	4.5%	1.5%	0.0%	
Q5	この科目の到達目標を知っていますか?	-	4.4	4.1	41	13	10	1	1	0
				62.1%	19.7%	15.2%	1.5%	1.5%	0.0%	
Q6	この科目の成績評価の方法・基準を知っていますか?	-	4.6	4.3	44	18	3	0	1	0
				66.7%	27.3%	4.5%	0.0%	1.5%	0.0%	
Q7	この科目の授業内容はシラバスに沿って行われていますか?	-	4.5	4.4	41	19	3	1	2	0
				62.1%	28.8%	4.5%	1.5%	3.0%	0.0%	
Q8	この科目の難易度についてどう思いますか?	-	3.2	3.3	2	12	49	2	1	0
				3.0%	18.2%	74.2%	3.0%	1.5%	0.0%	
Q9	担当教員はこの科目への積極的な参加や自発的な学習を促すように工夫していますか?	-	4.3	4.2	37	15	11	2	1	0
				56.1%	22.7%	16.7%	3.0%	1.5%	0.0%	
Q10	担当教員は質問や相談の対応およびフィードバックを適切に行っていましたか?	-	4.3	4.3	35	20	9	1	1	0
				53.0%	30.3%	13.6%	1.5%	1.5%	0.0%	
Q11	この科目の受講を通して、解決すべき課題を自ら見出せるようになったと感じますか?	-	4.0	4.0	32	14	13	4	3	0
				48.5%	21.2%	19.7%	6.1%	4.5%	0.0%	
Q12	この科目の受講を通して、自らの考えを持てるようになったと感じますか?	-	4.0	4.0	31	14	12	5	4	0
				47.0%	21.2%	18.2%	7.6%	6.1%	0.0%	
Q13	この科目の総合評価を5段階で選択してください。	-	4.5	4.3	38	22	5	0	1	0
				57.6%	33.3%	7.6%	0.0%	1.5%	0.0%	
自由記述設問				5	4	3	2	1	その他	
Q14	この科目の授業内容・方法について良かった点があれば記入してください。 ※特になければ空欄のまま提出してください。	選択式設問ではないため、表示できません								
Q15	この科目の授業内容・方法について改善を望む点があれば記入してください。(併読中傷はアンケートの趣旨に反します。記入しないこと。) ※特になければ空欄のまま提出してください。	選択式設問ではないため、表示できません								

【回答基準】 5: そう思う 4: ややそう思う 3: 普通 2: あまり思わない 1: 思わない



<教職科目に関する科目>

「評価レーダーチャート」より、カテゴリー平均は、ほぼ全項目において全科目平均よりも高い結果となりました。とりわけ、0.3ポイント以上の差が見られた項目は13項目中9項目ありました。学生が授業を通して積極的に学び、成長している様子がうかがえます。「評価値の経年変化」においても、ほとんどの科目が前年度カテゴリーの評価値を上回っておりました。ただ、「Q1. 1週間の平均的な学習時間」が前年度より0.4ポイント下落しておりました。この点の改善が求められます。

自由記述には、アクティブ・ラーニングの実施について評価する声が見られました。なお、改善を求める声は特に見られませんでした。

2024年度 ・ 後期 授業評価アンケート集計結果

上段: 平均値
下段: 標準偏差

回答分布(人数と平均値・標準偏差) ※標準偏差の大小は、回答のバラツキの大小を表す。

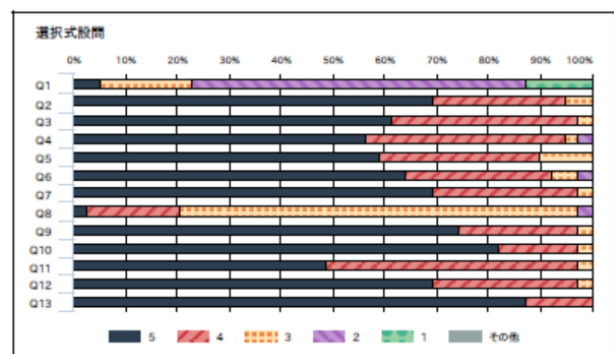
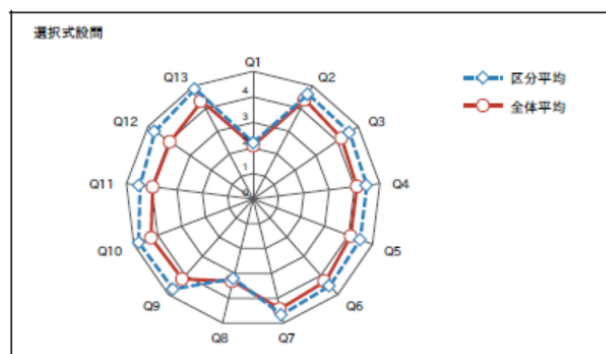
質問内容	5	4	3	2	1	カテゴリー	全科目
Q1. 1週間の平均的な学習時間(予習・復習)	1 1.1%	11 12.5%	36 40.9%	31 35.2%	9 10.2%	2.6 0.87	2.3 1.00
Q2. この授業への出席率	21 23.9%	38 43.2%	28 31.8%	1 1.1%	0 0.0%	3.9 0.77	3.8 0.81
Q3. 積極的に臨めたか	48 54.5%	31 35.2%	7 8.0%	2 2.3%	0 0.0%	4.4 0.73	4.1 0.94
Q4. 授業内容の理解度	47 53.4%	28 31.8%	10 11.4%	1 1.1%	2 2.3%	4.3 0.89	4.0 0.98
Q5. 到達目標の理解	51 58.0%	25 28.4%	10 11.4%	1 1.1%	1 1.1%	4.4 0.82	4.1 1.01
Q6. 成績評価の方法・基準の理解	51 58.0%	27 30.7%	9 10.2%	0 0.0%	1 1.1%	4.4 0.77	4.3 0.92
Q7. シラバスに沿っているか	51 58.0%	25 28.4%	9 10.2%	2 2.3%	1 1.1%	4.4 0.85	4.4 0.83
Q8. 難易度	2 2.3%	16 18.2%	67 76.1%	3 3.4%	0 0.0%	3.2 0.52	3.3 0.64
Q9. 教員の工夫があったか	55 62.5%	26 29.5%	5 5.7%	2 2.3%	0 0.0%	4.5 0.71	4.2 0.97
Q10. 教員の対応やフィードバック	65 73.9%	13 14.8%	8 9.1%	2 2.3%	0 0.0%	4.6 0.75	4.3 0.94
Q11. 解決すべき課題を見つけられるか	50 56.8%	29 33.0%	9 10.2%	0 0.0%	0 0.0%	4.5 0.67	4.0 1.06
Q12. 自らの考えを持てるか	50 56.8%	27 30.7%	7 8.0%	2 2.3%	2 2.3%	4.4 0.90	4.0 1.08
Q13. 総合評価	59 67.0%	24 27.3%	5 5.7%	0 0.0%	0 0.0%	4.6 0.59	4.3 0.92

2025年度後期 授業評価アンケート 集計結果(学部別)

区分	教職に関する科目	履修者数	111
		回答者数	39
		回答率	35.1%

設問	科目平均	区分平均	全体平均	回答数/構成比(%)						
				5	4	3	2	1	その他	
選択式設問				5	4	3	2	1	その他	
Q1	この科目の一週間の平均的な学習時間(予習・復習)はどれくらいですか?	-	2.2	2.1	2	0	7	25	5	0
				5.1%	0.0%	17.9%	64.1%	12.8%	0.0%	
Q2	この科目の授業にどれくらい出席していますか?(オンライン授業については、課題を学習した場合は出席したと考える。)	-	4.6	4.4	27	10	2	0	0	0
				69.2%	25.6%	5.1%	0.0%	0.0%	0.0%	
Q3	この科目の授業に積極的に臨んでいますか?	-	4.6	4.2	24	14	1	0	0	0
				61.5%	35.9%	2.6%	0.0%	0.0%	0.0%	
Q4	この科目の授業内容を理解できていますか?	-	4.5	4.1	22	15	1	1	0	0
				56.4%	38.5%	2.6%	2.6%	0.0%	0.0%	
Q5	この科目の到達目標を知っていますか?	-	4.5	4.1	23	12	4	0	0	0
				59.0%	30.8%	10.3%	0.0%	0.0%	0.0%	
Q6	この科目の成績評価の方法・基準を知っていますか?	-	4.5	4.3	25	11	2	1	0	0
				64.1%	28.2%	5.1%	2.6%	0.0%	0.0%	
Q7	この科目の授業内容はシラバスに沿って行われていますか?	-	4.7	4.4	27	11	1	0	0	0
				69.2%	28.2%	2.6%	0.0%	0.0%	0.0%	
Q8	この科目の難易度についてどう思いますか?	-	3.2	3.3	1	7	30	1	0	0
				2.6%	17.9%	76.9%	2.6%	0.0%	0.0%	
Q9	担当教員はこの科目への積極的な参加や自発的な学修を促すように工夫していますか?	-	4.7	4.2	29	9	1	0	0	0
				74.4%	23.1%	2.6%	0.0%	0.0%	0.0%	
Q10	担当教員は質問や相談の対応およびフィードバックを適切に行っていましたか?	-	4.8	4.3	32	6	1	0	0	0
				82.1%	15.4%	2.6%	0.0%	0.0%	0.0%	
Q11	この科目の受講を通して、解決すべき課題を自ら見出せるようになったと感じますか?	-	4.5	4.0	19	19	1	0	0	0
				48.7%	48.7%	2.6%	0.0%	0.0%	0.0%	
Q12	この科目の受講を通して、自らの考えを持てるようになったと感じますか?	-	4.7	4.0	27	11	1	0	0	0
				69.2%	28.2%	2.6%	0.0%	0.0%	0.0%	
Q13	この科目の総合評価を5段階で選択してください。	-	4.9	4.3	34	5	0	0	0	0
				87.2%	12.8%	0.0%	0.0%	0.0%	0.0%	
自由記述設問				5	4	3	2	1	その他	
Q14	この科目の授業内容・方法について良かった点があれば記入してください。 ※特になければ空欄のまま提出してください。	選択式設問ではないため、表示できません								
Q15	この科目の授業内容・方法について改善を望む点があれば記入してください。(評価中欄はアンケートの趣旨に反します。記入しないこと。) ※特になければ空欄のまま提出してください。	選択式設問ではないため、表示できません								

【回答基準】 5: そう思う 4: ややそう思う 3: 普通 2: あまり思わない 1: 思わない



北海商科大学 教育方法改善委員会

〒062-8607

札幌市豊平区豊平6条6丁目10番

代表 (011) 841-1161